

# SeeStrandResort Klopeinersee

## St. Kanzian am Klopeinersee / Kärnten

Lebensgefühl See - 365 Tage im Jahr

- ✓ **BADEHAUS KLOPEINER SEE**
- ✓ **SYMBIOSE AUS NATUR- UND FREIZEITERLEBNIS**
- ✓ **EXKLUSIVE PRIVATSPHÄRE MIT TRAUMHAFTEN SEEBLICK**



## In der Nähe

- + **DIREKT AM KLOPEINERSEE**
- + **KARAWANKEN SOWIE DIE SAUALPE IN UNMITTERLBARER NÄHE**
- + **KLAGENFURT CA 25KM**
- + **SKIGEBIETE KORALPE SOWIE WEINEBENE UND PETZEN**

## Informationen zur Region

---

Unterburg: Unterburg ist ein Ort im südlichsten österreichischen Bundesland Kärnten und liegt im Bezirk Völkermarkt. Der Ort hat 348 Einwohner und liegt direkt am Klopeiner See. Entfernung zur Landeshauptstadt Klagenfurt beträgt 23km.

## Informationen zur Unterkunft

---

Lage: Das SeeStrandResort direkt am Klopeiner See ist eine Symbiose aus Natur- und Freizeiterlebnis, exklusiver Privatsphäre und stillvollem, großzügigen Wohnen mit traumhaftem Seeblick. Ankommen und Wohlfühlen.

Ausstattung: Das SeeStrandResort verfügt über 40 Premium I Resort – Apartments in fünf verschiedenen Kategorien. Das geschmackvolle Interieur sorgt für eine besonders gemütliche Atmosphäre. Eine moderne und bis ins Detail hochwertig ausgestattete Küche sowie ein einladender Wohn- und Essbereich lassen keine Wünsche offen.

Appartements: Alle Apartments sind mit einem hochwertig möblierten Wohn- / Esszimmer mit einer komfortablen ausziehbaren Sitz- / und Schlafcouch und einer top ausgestatteten Küche eingerichtet. Jedes Apartment verfügt über eine großzügige, sonnige Terrasse / Balkon mit exklusivem Seeblick.

Küchenausstattung: Moderne und offene voll-ausgestattete Küche mit Herd / Ceranfeld inkl. Backfunktion, Kühlschrank mit Gefrierfach, Kaffeemaschine, Wasserkocher, Toaster, moderne und offene voll-ausgestattete Küche mit Herd / Ceranfeld inkl. Backfunktion, Kühlschrank mit Gefrierfach, Kaffeemaschine, Toaster.

Appartement Kat. 1: ca. 60 – 70m<sup>2</sup>, für 4 – 6 Personen. Das Apartment ist ausgestattet mit 1 Schlafzimmer (Doppelbett), 1 Badezimmer mit Dusche / WC, 1 separates WC. Großzügiges, stimmungsvolles, multifunktionales Wohn- und Esszimmer mit komfortablem Sitz- / Schlafsofa und modernen Flat TV. Komfortabler Essbereich mit großem Esstisch und gemütlichen Stühlen. Großzügige, bestuhlte Terrasse / Balkon mit Seeblick. Max Belegung 4 Erwachsene und 2 Kinder.

Appartement Kat. 2: ca. 60 - 80m<sup>2</sup>, für 4 - 6 Personen. Das Apartment ist ausgestattet mit 2 Schlafzimmer (Doppelbett), 2 Badezimmer mit Dusche / WC, großzügiges, stimmungsvolles multifunktionales Wohn- und Esszimmer mit komfortablem Sitz - / Schlafsofa und modernen Flat TV. Komfortabler Essbereich mit großem Esstisch und gemütlichen Stühlen. Großzügige, bestuhlte Terrasse / Balkon mit Seeblick. Max. Belegung 4

Erwachsene und 2 Kinder.

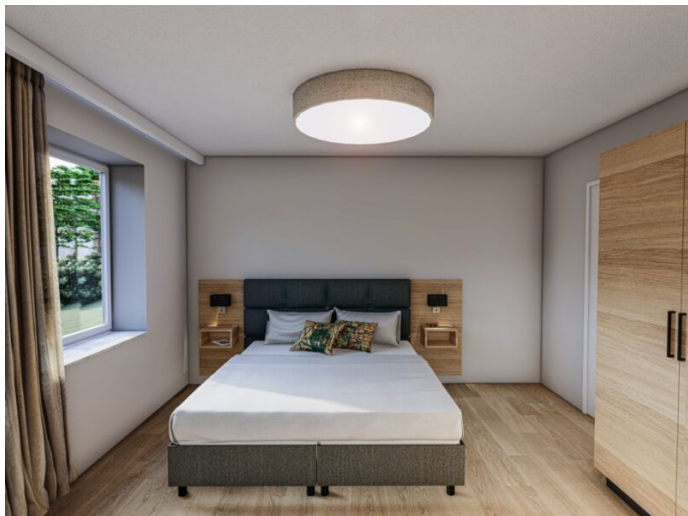
Appartement Kat. 3: ca. 73 - 83m<sup>2</sup>, für 6 - 8 Personen. Das Appartement ist ausgestattet mit 2 Schlafzimmer (Doppelbett), 2 Badezimmer mit Dusche / WC, Großzügiges, stimmungsvolles, multifunktionales Wohn- und Esszimmer mit komfortablem Sitz- / Schlafsofa (tlw. 1 Schlafsofa + 1 Stockbett; wobei der Wohnbereich bei Bedarf mit dem ausziehbaren Schlafsofa als eigener Schlafräum vom Essbereich abtrennbar ist. Modernen Flat TV. Komfortabler Essbereich mit großem Esstisch und gemütlichen Stühlen. Großzügige, bestuhlte Terrasse / Balkon mit Seeblick. Max. Belegung 4 Erwachsene und 4 Kinder.

Appartement Kat. 4: ca. 95 - 105m<sup>2</sup>, für 6 - 8 Personen. Das Appartement ist ausgestattet mit 3 Schlafzimmer (Doppelbett), 3 Badezimmer mit Dusche / WC, Großzügiges, stimmungsvolles, multifunktionales Wohn- und Esszimmer mit komfortablem Sitz- / Schlafsofa und modernen Flat TV. Komfortabler Essbereich mit großem Esstisch und gemütlichen Stühlen. Großzügige, bestuhlte Terrasse / Balkon mit Seeblick. Max. Belegung 6 Erwachsene und 2 Kinder.

Appartement Kat. 5: ca. 100m<sup>2</sup> Penthouse, für 6 - 8 Personen. Das Appartement ist ausgestattet mit 3 Schlafzimmer (Doppelbett), 3 Badezimmer mit Dusche / WC, Großzügiges, stimmungsvolles, multifunktionales Wohn- und Esszimmer mit komfortablem Sitz- / Schlafsofa und modernen Flat TV. Komfortabler Essbereich mit großem Esstisch und gemütlichen Stühlen. Großzügige, bestuhlte Terrasse / Balkon mit Seeblick.

Gesprochene Sprachen: Deutsch, Englisch.

Folgende Zahlungsmittel werden akzeptiert: Maestro, Visa und MasterCard.



## Arrangement

- **Übernachtung ohne Verpflegung**
- **Strom, Heizung und Betriebskosten**
- **Geschirrtücher**
- **Küchenrolle, Toilettenpapier, Geschirrspültabs vorhanden**
- **WLAN**
- **1 Parkplatz pro Apartment**
- **Nutzung der Gartenanlage samt Seezugang**

## Anreisetag und Mindestaufenthalt

03.11. - 22.12.24	22.12. - 29.12.24	
05.01. - 02.02.25	02.02. - 09.03.25	29.12. - 05.01.25
09.03. - 13.04.25	13.04. - 15.04.25	

Anreisetag	täglich	täglich	täglich
Mindestaufenthalt	3 Nächte	3 Nächte	7 Nächte Anreise nur am 29.12. oder DO 26.12.-DO 02.01. - zum Preis der Saison C

## Service Pauschale (obligatorische Kosten)

Pro Buchung und Chalet beinhaltet: Endreinigung. Zahlbar vor Ort.

App. Kat. 1	99,00 €
App. Kat. 2	129,00 €
App. Kat. 3	149,00 €
App. Kat. 4	179,00 €
App. Kat. 5	179,00 €

### Extras zahlbar vor Ort:

**Ortstaxe:** 2,70 € (ab 18 Jahren)

**Kaution:** 300,00 €

**Wäsche (obligat):** 16,90 € pro Set (inkl. Bettwäsche mit Bettbezug, 1 Handtuch, 1 Badetuch)

**Kinderpaket:** 35,00 € pro Set (inkl. Gitterbett, Bettwäsche, Hand- / Badetuch).

**Hochstuhl:** 9,00 €

**Haustiere:** 45,00 € pro Tier / Woche bzw. Mindestaufenthalt

**Bett:** 45,00 € pro Person und Aufenthalt im Zusatz- oder Stockbett

Gültig für: Kat. 1: 5+6 Person und Kat. 3,4 & 5: 7+8 Person; kein Aufschlag in Kat. 2

**Check in:** ab 16:00 Uhr

**Check out:** bis 10:00 Uhr

Rezeption besetzt von 07:30 - 10:00 Uhr und 16:00 - 20:00 Uhr

Telefonische Anmeldung bei Spätanreise (0043 664 88 50 57 57 - Fam. Platt)

Es gelten die Geschäftsbedingungen der Salzkammergut Touristik GmbH in der jeweils gültigen Fassung.

**Preis- und Betriebs- bzw. Fahrplanänderungen vorbehalten.**

Wir empfehlen den Abschluss einer Reiserücktrittsversicherung.

---

## Informationen

---



Aus Umweltschutzgründen empfehlen wir eine An- und Abreise mit öffentlichen Verkehrsmitteln (Bahn/Bus). Wir unterstützen Sie gerne bei der Organisation Ihrer Bahnreise innerhalb Österreichs. Sprechen Sie uns an!