



Hotel Garni Philipp

Serfaus / Tirol

Einfach zum Wohlfühlen und Verweilen

- ✓ **MAJESTÄTISCHES BERGPANORAMA**
- ✓ **LAGE AM SONNIGSTEN UND SCHNEEREICHSTEN ORT TIROLS**
- ✓ **URLAUBSPARADIES FÜR FAMILIEN**



In der Nähe

- + **SKIGEBIET SERFAUS FISS LADIS**
- + **TIROLS HAUTSTADT INNSBRUCK**
- + **WINTERWANDERN, LANGLAUFEN, SKITOURN, KUTSCHENFAHRT**



Informationen zur Region

Serfaus: 1 429m Seehöhe, 1 200 Einwohner, das kleine Tiroler Bergdorf liegt am Sonnenplateau und ist autofrei organisiert. An- u. Abreise mit PKW jederzeit möglich; Organisiert ist der Ort mit einer U Bahn die Sie bequem überall hinbringt !!! Nutzung der U Bahn ist KOSTENFREI; Skigebiet Serfaus-Fiss-Ladis, Skischule, Funpark, Rodelbahn, Langlaufloipen, Speedstrecke. St. Anton 55km, Ischgl 58km, Innsbruck 97km, Bahnhof Landeck ca. 27km.

Informationen zur Unterkunft

Lage: Das Haus liegt in etwas erhöhter Lage am Ortsrand von Serfaus. 150m ins Ortszentrum. Benutzung der U - Bahn generell kostenfrei. Skilift ca. 300m entfernt, nächster Bahnhof Landeck (ca 27km entfernt). Nächste Einkaufsmöglichkeit, Restaurants, Bars und Bank ca. 300m entfernt.

Ausstattung: Hotel - Gasthof mit insgesamt 40 Betten und 18 Zimmern. Das Hotel verfügt über einen Eingangsbereich, kleine Rezeption, Bar, Frühstücksraum, Skiraum, kostenloses WLAN im gesamten Haus.

Wellness: Hallenbad (7m x 6,5m), Saunawelt mit Infrarot - Kabine, Biodampfsauna mit Farblicht, finnische Sauna, Ruheraum, Terrasse.

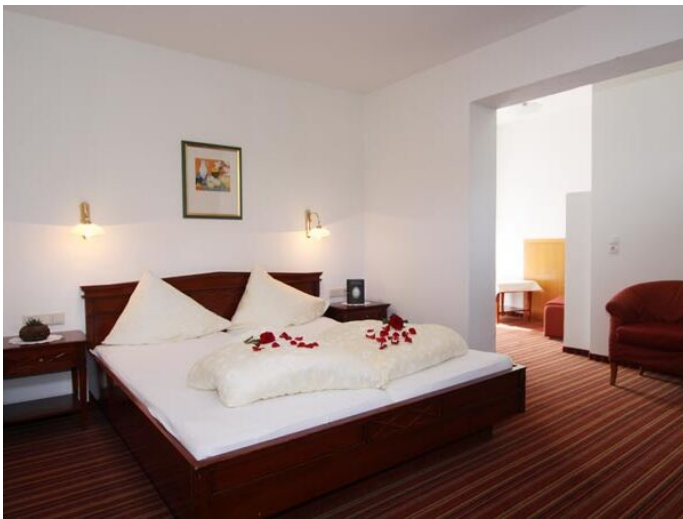
Zimmerbeschreibung: Alle Zimmer verfügen über Dusche / WC, TV, Telefon und Safe und sind Großteils mit Balkon oder Terrasse ausgestattet.

Doppelzimmer Kat. A: ca 28m², schöne Wohn-ecke, Balkon, oder Terrasse, max. Belegung 2 Erwachsene oder 2 Erwachsene + 1 Kind.

Doppelzimmer Kat. B: ca. 25m², mit kleiner Kochnische, zum Teil mit Balkon oder Terrasse, max. Belegung 2 Erwachsene.

Gesprochene Sprachen: Deutsch, Englisch.

Folgende Zahlungsmittel werden akzeptiert: Maestro.



Arrangement

- **Übernachtung mit Frühstücksbuffet**
- **Nutzung des Wellnessbereichs**
- **WLAN**
- **Parkplatz (nach Kapazität)**



Anreisetag und Mindestaufenthalt

	30.11.-14.12.24 04.01.-18.01.25 08.03.-22.03.25	14.12.-04.01.25 18.01.-08.03.25 22.03.-31.03.25
Anreisetag	Samstag	Samstag
Mindestaufenthalt	7 Nächte	7 Nächte

Kinderermäßigungen

Im Zimmer der Eltern (2 Vollzahler) für max. 2 Kinder

0 - 5,9 Jahre: 100%

6 - 12,9 Jahre: 50%

ab 13 Jahren: 30%



Extras zahlbar vor Ort:

Ortstaxe: 3,70 € (ab 15 Jahren)

Gitterbett auf Anfrage: kostenlos

Haustiere: nicht erlaubt

Halbpension: ca. 39,00 € pro Person und Tag, nur auf Vorbestellung möglich, im Nebenhotel (5-Gang Wahlmenü)

Diät / glutenfreies Essen: auf Vorbestellung, kostenlos

Leihbademantel: 6,00 €

Frühstück: von 08:00 - 10:00 Uhr

Check in: ab 15:00 Uhr

Check out: bis 10:00 Uhr

Es gelten die Geschäftsbedingungen der Salzkammergut Touristik GmbH in der jeweils gültigen Fassung.

Preis- und Betriebs- bzw. Fahrplanänderungen vorbehalten.

Wir empfehlen den Abschluss einer Reiserücktrittsversicherung.

Hunde sind nicht gestattet.

Informationen



Aus Umweltschutzgründen empfehlen wir eine An- und Abreise mit öffentlichen Verkehrsmitteln (Bahn/Bus). Wir unterstützen Sie gerne bei der Organisation Ihrer Bahnreise innerhalb Österreichs. Sprechen Sie uns an!