

# Feriendorf Obertraun

## Obertraun / Oberösterreich

Chalets im gehobenen alpenländischen Stil

- ✓ **DIREKT AM HALLSTÄTTERSEE**
- ✓ **AB 3 NÄCHTEN: SALZKAMMERGUT SOMMERCARD INKLUSIVE**
- ✓ **WELLNESS- UND FITNESSEINRICHTUNGEN**



## In der Nähe

- + **DACHSTEIN KRIPPENSTEIN - EISHÖHLE & MAMMUTHÖHLE, AUSSICHTSPLATTFORM**
- + **UNESCO WELTKULTURERBE HALLSTATT**
- + **EUROTHERMENRESORT BAD ISCHL**

## Informationen zur Region

---

Obertraun: 514m Seehöhe, 780 Einwohner, Ortszentrum mit Gasthöfen, Lebensmittelgeschäften, Reitmöglichkeiten, Schiffsanlegestelle der Hallstattschiffahrt, öffentliches Strandbad, Ostuferwanderweg, Koppental-Wanderweg. Für Alpinisten Aufstiegsmöglichkeit zum Dachsteinplateau, Sarsteinhütte, 2km vom Ortszentrum liegt die Talstation der Dachstein Seilbahn zur Eis- und Mammuthöhle und zur Five Fingers Aussichtsplattform am Krippenstein. Zum Welterbe Ort Hallstatt 5km, Bad Ischl 25km.

## Informationen zur Unterkunft

---

Lage: Das Feriendorf begrüßt Sie im Herzen des Salzkammergutes direkt am Hallstätter See. Das Ortszentrum und der Bahnhof sind ca. 5 Gehminuten entfernt. Die Talstation der Krippensteinseilbahn erreichen Sie in ca. 2km.

Ausstattung: Das Feriendorf bietet insgesamt 82 Chalets und 1 Zentralgebäude mit Rezeption, Restaurant mit Café / Bar sowie Sonnenterrasse. Bei An- und Abreise kann für das Aus- und Beladen des Gepäcks direkt vor Ort gehalten werden, anschließend steht in unmittelbarer Nähe jeweils 1 Parkplatz pro Chalet zur Verfügung - weitere Parkmöglichkeiten am zentralen Parkplatz. Kostenfreies WLAN steht im gesamten Feriendorf zur Verfügung.

Wellness: Der Wellnessbereich verfügt über Fitnessstudio, Hallenbad (3x7m) mit Kinderbecken und kleiner Rutsche. Gegen Gebühr: Sauna, Massagen und Beautyanwendungen.

Chalets: Alle Chalets sind mit viel Holz und im gehobenen alpenländischen Stil eingerichtet und verfügen über Wohnzimmer mit Schwedenofen (Holz gegen Gebühr an der Rezeption erhältlich), Flachbild SAT-TV, komplett ausgestattete Luxus-Küche (Kombimikrowelle, Backrohr, Induktionsherd mit mindestens 2 Platten, Geschirrspüler), Balkon oder Terrasse mit Gartenmöbeln, Doppelzimmer mit eigenem Flachbild SAT-TV, Badezimmer mit Badewanne oder Dusche / WC (teilweise auch mit separatem WC). Skiabstellmöglichkeiten in den einzelnen Chalets.

Chalet Hallstättersee: 64m<sup>2</sup>, max. 4 Erwachsene.

Chalet in Doppelhaushälfte. EG: Küche, Essecke, Wohnbereich mit Couch. 1.Stock: 2 Schlafzimmer jeweils Bad mit Sunshower (Dusche)/ WC. Balkon von beiden Zimmern aus zugänglich.

Chalet Grundlsee: ca. 80m<sup>2</sup>, max. 6 Erwachsene.

3 Einheiten unter einem Dach. EG: geräumiges Wohnzimmer OHNE Couch, Küche, Essecke, Terrasse mit Gartenmöbeln, 1. Stock: 2 Schlafzimmer für je 2 Personen, 1 Schlafzimmer mit Etagenbett, Badezimmer mit Badewanne, separate Dusche und WC.

Chalet Attersee: 94m<sup>2</sup>, max. 6 Erwachsene.

EG: Küche, Essecke, Wohnbereich mit Couch, extra Bad oder Dusche mit separatem WC. 1.Stock: 3 Schlafzimmer mit jeweils eigenem Flachbild-TV. Davon 2x Zimmer mit eigenem Badezimmer mit Bad oder Dusche / WC. Balkon von 2 Zimmern aus zugänglich.

Chalet Wolfgangsee: 117m<sup>2</sup>, max. 6 Erwachsene.

EG: Küche, Essecke, Wohnbereich mit Couch, eigene Sauna, Bad oder Dusche sowie separates WC. 1. Stock: 3 Schlafzimmer mit jeweils eigenem Flachbild TV, davon 2 Zimmer mit eigenem Bad mit Badewanne oder Dusche / WC. Balkon von 2 Zimmern aus zugänglich. Zustellbett in den Schlafzimmern auf Anfrage möglich.

Chalet Traunsee: 140m<sup>2</sup>, max. 8 Erwachsene.

EG: Küche, Essecke, Wohnbereich mit Couch, Schlafzimmer mit Doppelbett und Bad oder Dusche / WC. 1.Stock: 3 Schlafzimmer mit jeweils eigenem Flachbild-TV. Jedes Zimmer verfügt über ein eigenes Bad mit Badewanne oder Dusche / WC, Sauna mit Duschaum. Zustellbett in den Schlafzimmern auf Anfrage möglich.

Chalet Mondsee: 148m<sup>2</sup>, max. 10 Erwachsene.

EG: Küche, Essecke, Wohnbereich mit Couch. Schlafzimmer mit Doppelbett und Bad od. Dusche/WC. 1.Stock: 4 Schlafzimmer mit eigenem Flachbild-TV (davon 2x mit eigenem Bad), 1 Badezimmer, Sauna mit Duschaum. Zustellbett in den Schlafzimmern auf Anfrage möglich.

Chalet Fuschlsee: ca. 260m<sup>2</sup>, Einfamilienhaus, max. 16 Erwachsene.

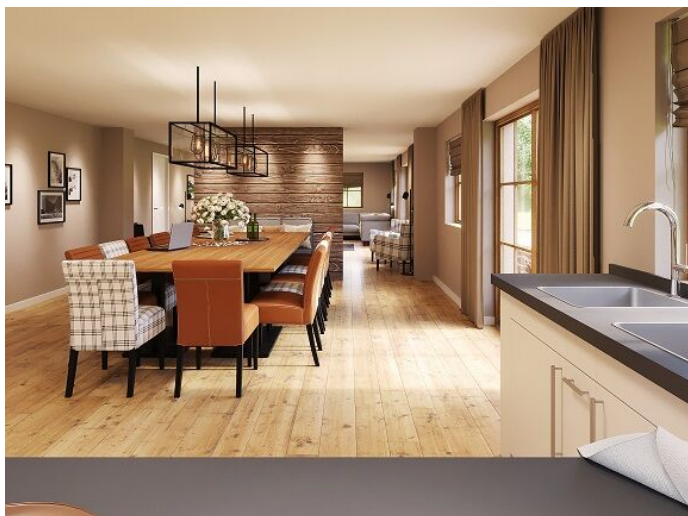
EG: Wohnzimmer, Küche, Essecke für 16 Personen, 1x Schlafzimmer mit 2 Einzelbetten, Sauna mit Duschaum, Badezimmer mit Badewanne und WC, Terrasse mit Gartenmöbeln. 1. Stock: 7 Schlafzimmer für je 2 Personen, 3 Badezimmer mit Badewanne, separate Dusche und WC, 2 Balkone.

Chalet Altaussee: ca. 55m<sup>2</sup>, 4 unter einem Dach: max. 4 Erwachsene. Auf Anfrage!

EG: Küche, Essecke, Wohnbereich mit Couch, Badezimmer mit Dusche und WC, Terrasse mit Gartenmöbeln. 1.Stock: 1 Schlafzimmer für 2 Personen, Badezimmer mit Wanne, separate Dusche und WC.

Gesprochene Sprachen: Deutsch, Englisch, Holländisch.

Folgende Zahlungsmittel werden akzeptiert: Mastercard, Visa, American Express, Maestro.



## Arrangement

- **Übernachtung ohne Verpflegung**
- **Betriebskosten (Strom, Heizung, Wasser)**
- **Bettwäsche, Handtücher, Geschirrtücher**
- **Benützung des Wellnessbereichs**
- **WLAN**
- **Parkplatz (1 pro Chalet)**

Salzkammergut Touristik GmbH

**NATURREISEN**

A-4820 Bad Ischl, Götzstraße 12, Austria

**T** +43 (0) 6132 / 24 000 - 77

**M** [operation@salzkammergut.co.at](mailto:operation@salzkammergut.co.at)



## Service Pauschale (obligatorische Kosten)

Pro Buchung und Chalet beinhalten: Endreinigung und erstmaligen Bezugsservice. Zahlbar über Salzkammergut Touristik.

Chalet Hallstättersee	185,00 €
Chalet Grundlsee	245,00 €
Chalet Attersee	245,00 €
Chalet Wolfgangsee	255,00 €
Chalet Traunsee	310,00 €
Chalet Mondsee	360,00 €
Chalet Fuschlsee	450,00 €

## AKTIONEN (nicht kombinierbar)

**Frühbucherbonus:** 10% auf alle getätigten Buchungen bis zum 31.03.25 für Aufenthalte von 19.04. - 05.07.25 und 30.08. - 20.12.25

**7=6** durchgehend, bei täglicher Anreise (außer von 05.07. - 30.08.25). Es wird immer die günstigere Nacht zum Abzug gebracht.

**Extras zahlbar vor Ort (obligatorische Kosten):**

**Umwelt- und Ortstaxe:** 3,50 € pro Person und Nacht (ab 15 Jahre)

**Kaution:** 300,00 € für bis zu 10 Personen, 500,00 für 11 - 16 Personen

**Extras zahlbar vor Ort (fakultative Kosten):**

**Halbpensionspaket:** 42,50 € (Frühstücksbuffet und 3-Gang Wahlmenü)

**Frühstücksbuffet:** 17,50 € (reichhaltiges Frühstücksbuffet)

**Kinderermäßigung für Verpflegung:** 0 - 3,9 Jahre: 100%, 4 - 11,9 Jahre: 50%

**Handtuchwechsel:** 5,00 € pro Person und Set (1x Handtuch, 1x Badetuch)

**Bettwäsche und Bezugsservice:** 13,00 € pro Person

**Kinderausstattung:** 21,50 € pro Set/Aufenthalt (Gitterbett mit Bettwäsche und Hochstuhl)

**Haustiere:** 39,50 € pro Tier und Aufenthalt (ohne Futter)

**Waschmaschine / Trockner:** ca. 6,00 € pro Waschgang (Waschmittel wird automatisch beigefügt),  
Wäschetrockner ist im Preis inkludiert

**Saunabenützung:** 7,00 € pro Person für ca. 4 Stunden (Dampfkabine, finnische Sauna, Infrarotkabine,  
Kübel dusche und Ruheraum) - Anmeldung erbeten!

**Sauna-Set:** 18,00 € pro Person für ca. 4 Stunden (inkludiert zusätzlich: Bademantel, Handtuch und Badetuch)

**Massagen:** ca. 55,00 € Ganzkörper / ca. 35,00 € Teilkörper - auf Anfrage.

**Check in:** 15:00 - 19:00 Uhr

**Check out:** 08:00 - 10:00 Uhr

Hunde sind willkommen - auf Anfrage. Aufzahlungen extra vor Ort. In Österreich gilt eine allgemeine Leinen-  
und Beißkorbpflicht!

Es gelten die Geschäftsbedingungen der Salzkammergut Touristik GmbH in der jeweils gültigen Fassung  
**sowie folgende Stornobedingungen:**

30 bis 23 Tage vor Ankunft: 25%, 22 bis 16 Tage vor Ankunft: 50%, 15 bis 9 Tage vor Ankunft: 75%, 8 bis 0  
Tage vor Ankunft oder No Show: 100% des Gesamtpreises. Die Servicepauschale zählt nicht zum  
Gesamtpreis.

**Preis- und Betriebs- bzw. Fahrplanänderungen vorbehalten.**

Wir empfehlen den Abschluss einer Reiserücktrittsversicherung.



## Informationen



Aus Umweltschutzgründen empfehlen wir eine An- und Abreise mit öffentlichen Verkehrsmitteln (Bahn/Bus). Wir unterstützen Sie gerne bei der Organisation Ihrer Bahnreise innerhalb Österreichs. Sprechen Sie uns an!

Die **UNESCO-Welterbeliste** verzeichnet aktuell weltweit 1.154 Natur- und Kulturstätten aus 167 Staaten. Die ausgezeichneten Kultur- und Naturdenkmäler haben einen außergewöhnlichen universellen Wert, den es nachhaltig zu bewahren gilt. Österreich ist mit 10 Welterbestätten vertreten.

