

Apartmenthaus Val Sinestra

Kappl bei Ischgl / Tirol

Familiengeführtes Apartmenthaus in herrlicher Panoramalage

- ✓ **TRAUMHAFTE LAGE UMGEBEN VON IDYLLISCHER BERGKULISSE**
- ✓ **SKIABFAHRT BIS ZUM HAUS MÖGLICH (JE NACH WITTERUNGSVERHÄLTNIS)**
- ✓ **DIAS KABINENBAHN CA. 3 KM ENTFERNT**



In der Nähe

- + **SKIPASSVERBUND SILVRETTA ARENA**
- + **SKIGEBIET KAPPL**
- + **DIAS KABINENBAHN**
- + **ISCHGL**

Informationen zur Region

Kappl: 1 258m Seehöhe, 2 545 Einwohner, echte Dorfidylle, herzliche Gastfreundschaft, kulinarische Köstlichkeiten und ein fantastisches Freizeitangebot.

Informationen zur Unterkunft

Lage: Wunderschönes Haus sonnig und ruhig im Ortsteil Plattwies gelegen. Zum Ortszentrum ca. 1,5km, zur DIAS Kabinenbahn des Skigebietes Kappl ca. 3km und zum Skibus ca. 50m. Skiabfahrt bis zum Haus möglich (je nach Witterungsverhältnis).

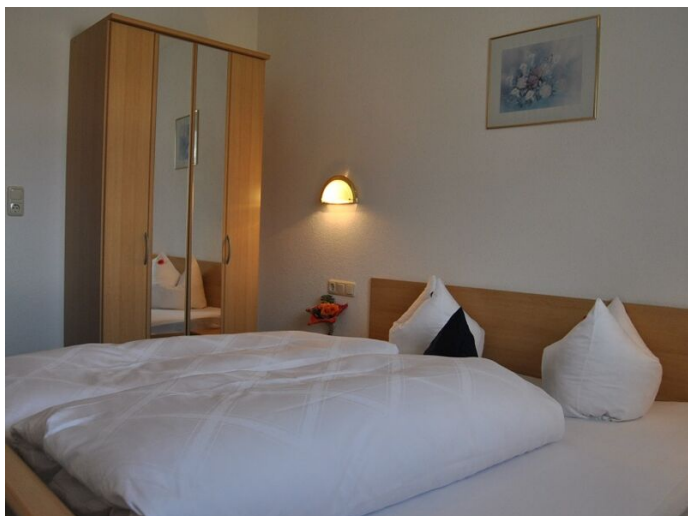
Ausstattung: Überdachter Parkplatz, Ski- und Skischuhsraum mit Schuhtrockner.

Gegen Gebühr: Wäsche-, Milch- und Brötchenservice.

Wohnung: Geschmackvoll ausgestattet mit SAT-TV, Safe, Weckradio, Küchenblock mit Kühlschrank, 4 Platten E-Herd, Backrohr mit Heißluft, Geschirrspüler und Kaffeemaschine, Balkon, Staubsauger. WLAN.

Typ A Dreizimmer-Apartment: ca. 43m², für 4 Personen, Vorraum mit Garderobe, Wohnküche mit Essecke, 1 x Schlafrum mit zwei getrennten Betten, 1 x Schlafrum mit Doppelbett, Dusche und WC extra.

Typ B Dreizimmer-Apartment: ca. 53m², für 4 bis 6 Personen, bestehend aus Vorraum mit Garderobe, Wohnraum mit Küchenblock, Ausziehcouch für zwei Personen im Wohnraum, 2 x Doppelzimmer mit Doppelbett, Dusche / WC.



Arrangement

- **Übernachtung ohne Verpflegung**
- **Strom, Wasser, Heizung**
- **Sämtliche Wäsche (Bettwäsche, Hand - und Geschirrtücher) - 14tägiger Wechsel**
- **Endreinigung**
- **WLAN**
- **Parkplatz**

Arrangement Preise pro Apartment und Nacht in €

	09.11. - 14.12.24 04.01. - 25.01.25 01.03. - 30.04.25	14.12. - 21.12.24 28.12.24 - 04.01.25 25.01. - 22.02.25	21.12. - 28.12.24 22.02. - 01.03.25
Apartment Typ A (4PAX)	72,00	84,00	90,00
Apartment Typ B (4PAX)	72,00	84,00	90,00
Apartment Typ B (5-6 PAX)	87,00	105,00	127,50
Verfall	9 Tage	16 Tage	23 Tage

Anreisetag und Mindestaufenthalt

	09.11. - 21.12.24 01.03. - 30.04.25	21.12.24 - 01.03.25
Anreisetag	täglich	Samstag
Mindestaufenthalt	3 Nächte	7 Nächte

Aktionen

7=6 09.11. - 20.12.24 (= letzte Abreise) tägliche Anreise, 04.01. - 24.01.25 (=letzte Abreise), Anreise Samstag und vom 01.03. - 30.04.25 (=letzte Abreise) bei täglicher Anreise.

Extras zahlbar vor Ort:

Ortstaxe: ca. 5,00 € pro Person und Tag (ab 15 Jahre)

Kaution: ca. 100,00 € pro Appartement

Gitterbett: ca. 3,50 € pro Tag, bis 2,9 Jahre - auf Anfrage (die Maximalbelegung darf durch das Gitterbett überschritten werden)

Check in: ab 16:00 - 20:00 Uhr

Check out: bis 10:00 Uhr

Hunde sind nicht gestattet.

Es gelten die Geschäftsbedingungen der Salzkammergut Touristik GmbH in der jeweils gültigen Fassung.

Preis- und Betriebs- bzw. Fahrplanänderungen vorbehalten.

Wir empfehlen den Abschluss einer Reiserücktrittsversicherung.

Informationen



Aus Umweltschutzgründen empfehlen wir eine An- und Abreise mit öffentlichen Verkehrsmitteln (Bahn/Bus). Wir unterstützen Sie gerne bei der Organisation Ihrer Bahnreise innerhalb Österreichs. Sprechen Sie uns an!