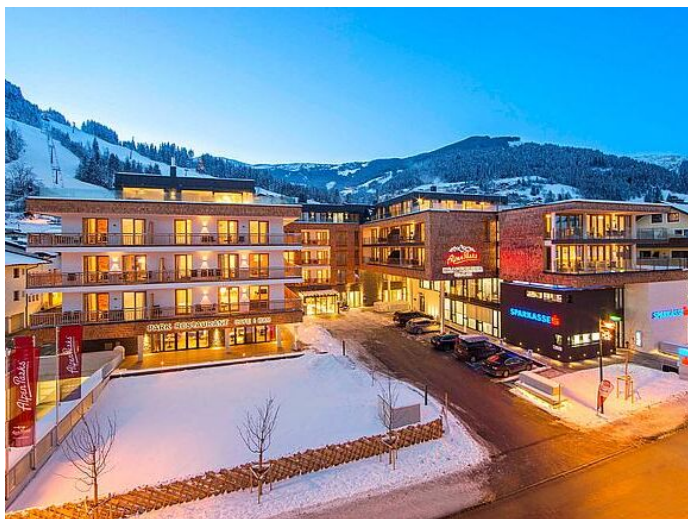


# Hotel & Apartment Central

## Zell am See / Salzburg

Zimmer & Apartments im alpinen Style direkt im Zentrum

- ✓ **TRAUMHAFTE LAGE UMGEBEN VON IDYLLISCHER BERGKULISSE**
- ✓ **SKILIFT "CITYXPRESS"**
- ✓ **WELLNESSBEREICH MIT FINNISCHER SAUNA, KRÄUTERSAUNA UND RUHEBEREICH**



## In der Nähe

- + **SKIVERBUND KITZBÜHELER ALPEN**
- + **SKIGEBIET ZELL AM SEE**
- + **CITYXPRESS**
- + **ZELL AM SEE**

## Informationen zur Region

---

Zell am See: 757m Seehöhe, 9 600 Einwohner, Freizeitzentrum mit Hallenbad / Sauna / Kegelbahn.  
Bischofshofen 48km, Salzburg 100km, Innsbruck 142km.

## Informationen zur Unterkunft

---

Lage: Die Ferienwohnungen befinden sich sehr zentral in Zell am See. Skilift „cityXpress“ ist in wenigen Minuten zu Fuß zu erreichen (ca. 400m), der Skilift Ebenbergbahn mit ca. 200m, sowie Lebensmittelgeschäfte, Shops, Banken, Bars, Restaurants und Bushaltestelle (Skibus nach Kaprun und Saalbach Hinterglemm). Zum Bahnhof sind es ca. 150m. Skigebiet Zell am See: ca. 200m, Kaprun ca. 7,2km und Saalbach Hinterglemm ca. 18km, Gletscherskigebiet Kitzsteinhorn ca. 20km.

Ausstattung: Der Stil ist sehr klar und modern gehalten und umfasst 51 Wohneinheiten von 42 - 100m<sup>2</sup>. Das Hotel verfügt über Lobby mit Rezeption, Restauranträumlichkeiten, ein Cafe, eine Bar, TV Raum, Aufenthaltsraum, Fitnessraum, Skikeller und Tiefgarage und E-Ladestation (Bekanntgabe E-Auto bei Buchung bitte).

Kinder: gegen Gebühr: Babysitter (bei frühzeitiger Anfrage)

Wellness: finnische Sauna, Kräutersauna und Ruhebereich (Öffnungszeiten laut Aushang vor Ort).

Alle Apartments: verfügen über Bad (Dusche oder Badewanne / WC) offene, hochwertige Wohnküche mit Wohn- und Essbereich, komfortable Ausziehcouch für 2 Kinder (bis 15,9 Jahre), LCD-Fernseher, Musikanlage und kostenloses WLAN.

Studio Alpine: für 2 - 4 Personen; Wohnraum mit 40m<sup>2</sup>, 1 Schlafzimmer, Vorraum mit Garderobe, 1 Bad, Balkon oder Terrasse. Max. Belegung: 2 Erw + 2 Kinder

Alpine Classic: für 4 - 6 Personen; Wohnraum mit 60-70m<sup>2</sup>, 2 Schlafzimmer, Vorraum mit Garderobe, 2 Bäder, Balkon oder Terrasse. EG oder 1. Stock. Max. Belegung: 4 Erwachsene + 2 Kinder (bis 15,9 Jahre)

Alpine Comfort: für 4 - 6 Personen, Wohnraum mit ca. 60-85m<sup>2</sup>, 2 Schlafzimmer, Vorraum mit Garderobe, 2 Bäder, Balkon oder Terrasse. 1. oder 2. Stock. Max. Belegung: 4 Erwachsene + 2 Kinder (bis 15,9 Jahre)

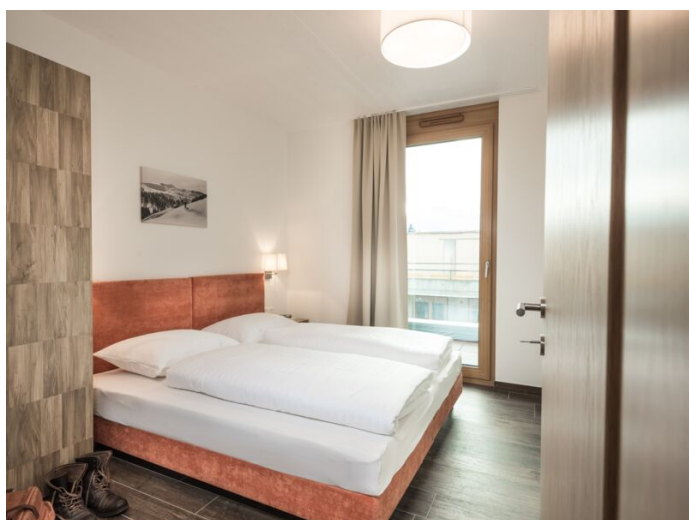
Alpine Superior: für 4 - 6 Personen. Wohnraum mit ca. 60 - 70m<sup>2</sup> mit Bergblick. 2 Schlafzimmer, Vorraum mit Garderobe, 2 Bäder, Balkon oder Terrasse. 2. oder 3. Stock. Max. Belegung: 4 Erwachsene + 2 Kinder (bis 15,9 Jahre).

Alpine Dreams: für 6 - 8 Personen. Wohnraum mit ca. 76 - 92m<sup>2</sup>. 3 Schlafzimmer, Vorraum mit Garderobe, 2 Bäder (Dusche) und Balkon. Max. Belegung: 6 Erwachsene + 2 Kinder (bis 15,9 Jahre).

PH Alpine Luxury: für 4 - 6 Personen. Wohnraum mit ca. 80m<sup>2</sup> Wohnfläche und 116m<sup>2</sup> Dachterrasse im 4. Stock. 2 Schlafzimmer, 2 Bäder, separates WC, Vorraum mit Garderobe. Max. Belegung: 4 Erwachsene + 2 Kinder (bis 15,9 Jahre).

Gesprochene Sprachen: Deutsch, Englisch.

Folgende Zahlungsmethoden werden akzeptiert: Maestro, Visa und MasterCard.



## Arrangement

- **Übernachtung ohne Verpflegung**
- **Strom, Wasser, Heizung**
- **Bettwäsche, Handtücher (ab 8 Nächten 1x Wechsel inklusive)**
- **Benutzung des Saunabereichs**
- **WLAN**
- **Garagenparkplatz (1 Platz pro Apartment)**

# Anreisetag und Mindestaufenthalt

30.11. - 21.12.24

04.01. - 01.02.25

08.03. - 29.03.25

12.04. - 21.04.25

21.12. - 04.01.25

01.02. - 08.03.25

29.03. - 12.04.25

**Anreisetag**

Samstag

Samstag

Samstag

Samstag

**Mindestaufenthalt**

7 Nächte

7 Nächte

7 Nächte

4 Nächte

## Service Pauschale (obligatorische Kosten)

Pro Buchung und Chalet beinhaltet: Endreinigung. Zahlbar vor Ort.

<b>Mini Studio</b>	55,00
<b>Studio Alpine, Studio PLUS</b>	100,00
<b>Alpine Comfort, Alpine Superior, PH Alpine Luxury</b>	120,00
<b>Alpine Dreams, PH Dreams</b>	180,00
<b>Alpine Premium</b>	200,00

## Kinderermäßigung

---

Bei Belegung über Standardbelegung der Einheiten lt. Beschreibung. Ermäßigung für Zusatzbett:

0 - 6 Jahre: 19,00 € / Aufenthalt

Ab 7 Jahren: 29,00 € / Nacht

## Aktionen

**7=6** 29.03. - 12.04.25 (= letzte Abreise) tägliche Anreise

### Extras zahlbar vor Ort:

**Ortstaxe:** ca. 2,05 € pro Person und Tag (ab 15 Jahre)

### Aufpreis Frühstück:

Erwachsene: 19,90 €

Kinder von 4 - 13,9 Jahre: 12,00 €

Auf Anfrage: Halbpension 45,00 € ; AE 39,00 € = dann für HP 58,90 €

**Haustiere:** 19,00 € pro Tier und Tag (ohne Futter)

**Gitterbett und Hochstuhl:** 29,00 € pro Aufenthalt

**Check in:** ab 15:00 - 18:00 Uhr

**Check out:** bis 10:00 Uhr

od. telefonische Anmeldung / od. Schlüsseladresse

Es gelten die Geschäftsbedingungen der Salzkammergut Touristik GmbH in der jeweils gültigen Fassung.

**Preis- und Betriebs- bzw. Fahrplanänderungen vorbehalten.**

Wir empfehlen den Abschluss einer Reiserücktrittsversicherung.

Hunde sind willkommen - auf Anfrage. Aufzahlungen extra vor Ort. In Österreich gilt eine allgemeine Leinen- und Beißkorbpflicht!

---

## Informationen

---



Aus Umweltschutzgründen empfehlen wir eine An- und Abreise mit öffentlichen Verkehrsmitteln (Bahn/Bus). Wir unterstützen Sie gerne bei der Organisation Ihrer Bahnreise innerhalb Österreichs. Sprechen Sie uns an!